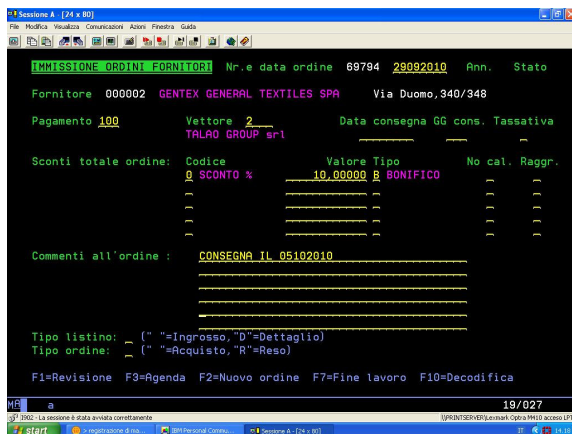


La soluzione software **FOOD**, progettata e realizzata dalla **I.G. Italia**, è un prodotto sviluppato in ambiente OS/400 in RPG/400, e risponde alle esigenze di Aziende quali Ipermercati, Supermercati, Cash & Carry, Concessionari, Grossisti, Ce.Di.

Le principali funzionalità previste sono :

- Gestione Acquisti
- Gestione Magazzino
- Gestione Vendite
- Gestione Statistiche e Analisi Previsionali
- Logistica e Spedizioni

## Gestione Acquisti



### Previsione di Vendita

La previsione di vendita determinata dall'elaboratore, consente di pianificare gli acquisti in funzione del consumo medio del periodo tenendo conto della stagionalità dei prodotti.

### Proposta d'ordine

La proposta d'ordine, partendo dalla previsione di vendita, dalla scorta minima (determinata automaticamente), dalla giacenza del prodotto e dai giorni di consegna del fornitore, consente di proporre per ogni articolo in esame, le quantità da acquistare.

## Gestione Ordini Fornitori

Partendo dal supporto statistico e/o dalla proposta d'ordine l'ufficio acquisti ha la possibilità di gestire l'ordine a fornitore tenendo conto delle seguenti informazioni :

- Condizioni di vendita del fornitore (modalità di pagamento, giorni di consegna, etc.)
- Vettore che presumibilmente consegnerà la merce (è prevista una stampa dei vettori da sollecitare in funzione della data di consegna).
- Scontistica: vengono memorizzate per ogni articolo le condizioni di acquisto generali e le condizioni del periodo. Sono gestiti sconti a totale d'ordine (sconti finanziari, bonifici, etc.) e sconti sulla singola riga d'ordine (in % , in merce, a valore, etc.). Sono gestiti anche sconti di fine anno o legati a fatture promozionali che facoltativamente possono andare ad incidere o meno sul costo del prodotto.

Sono previste contestualmente all'immissione dell'ordine tre tipi diversi di stampe :

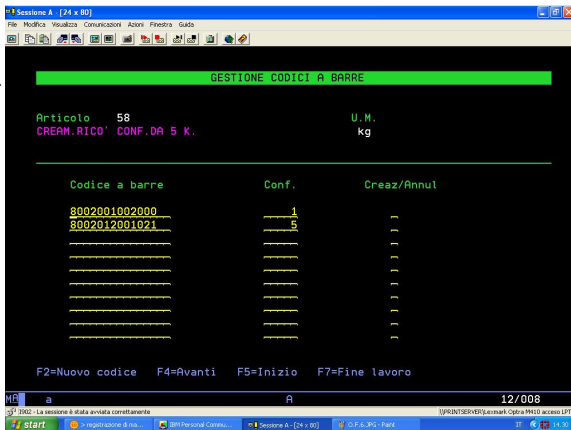
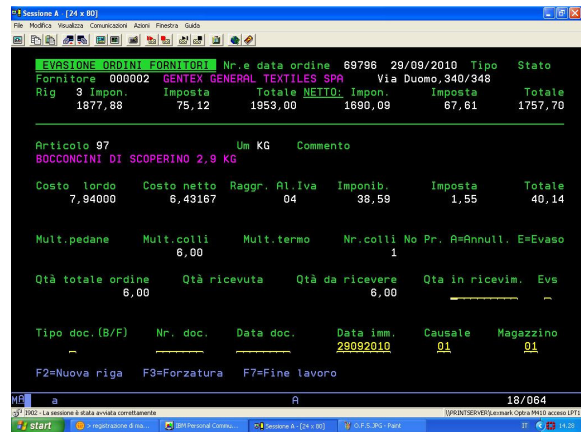
- Ordine Valorizzato per l'amministrazione (prefattura).
- Ordine per Magazzino/Ricevimento Merci, sviluppata solo a quantità e multipli di acquisto (colli, pedane, etc.).
- Copia Commissione contenente tutte le condizioni di acquisto praticate sull'ordine, da rilasciare all'agente della casa fornitrice.

**Riscontro Ordine/Bolla-Fattura Fornitore**

Al ricevimento merce è possibile effettuare il riscontro tra merce ricevuta e ordine effettuato ; in caso di differenze vengono segnalate all'ufficio acquisti le quantità mancanti.

E' gestito il saldo ordine, l'ordine in acconto con residuo e l'evasione forzata dell'ordine.

La funzione di evasione ordine (totale o parziale) determina il carico di magazzino.



**Codici a Barre (bar-code)**

Utilizzando lettori ottici per la lettura di codici EAN, il ricevimento merci ha la possibilità di controllare se il prodotto è già codificato e marcato col codice a barre.

Possibilità di associare ad un unico codice articolo interno più codici a barre (confezioni etc.) in modo da non perdere il raggruppamento ai fini statistici.

Possibilità di produrre automaticamente, con un'adeguata stampante, un codice a barre "interno" per i prodotti non marcati all'origine dal fornitore.

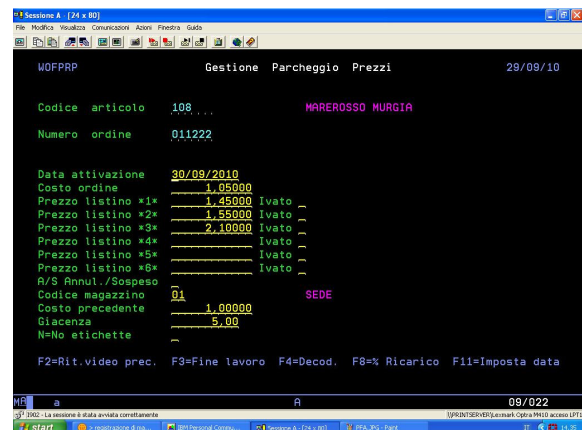
**Gestione Prezzi**

Successivamente all'evasione ordine, viene generata automaticamente, un'area di parcheggio "prezzi variati", dove in funzione dell'eventuale variazione del costo d'acquisto vengono proposti i nuovi prezzi di vendita (sono gestiti più listini in funzione del canale di vendita).

In questa fase l'operatore ha le seguenti possibilità :

- confermare la variazione e quindi attivare i nuovi prezzi proposti mantenendo costante il margine sul prodotto.
- modificare i prezzi o le percentuali di ricarico.
- sospendere il prezzo proposto fino a successiva conferma.
- attivare la variazione prezzi in funzione di una segnalazione sulla giacenza del prodotto.

Conseguentemente alla variazione prezzi può essere generata la stampa automatica delle nuove etichette di scaffale o frontali.



**Premi di Fine Anno**

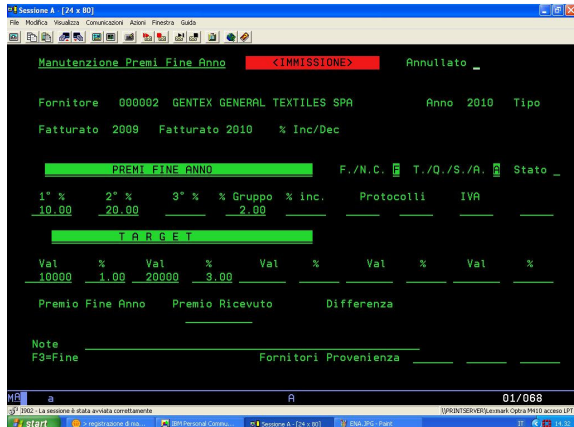
L'applicazione consente il controllo dei premi di fine anno da fornitore, consentendo il riscontro con il maturato.

**Gestione Listini**

La procedura prevede la gestione di cinque listini di vendita attribuibili ad altrettante fasce clienti (per vendite all'ingrosso) o per i vendite al dettaglio.

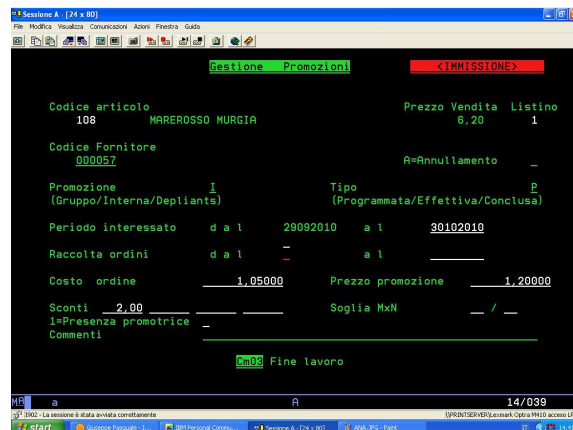
Vi è inoltre un sesto listino per offerte speciali valido in un intervallo di tempo predefinito (da data/a data) che, in funzione della data di sistema, si attiva e disattiva automaticamente.

E' inoltre possibile gestire listini personalizzati per cliente/articoli.



**Gestione Promozioni**

E' possibile programmare per l'intero anno il piano promozionale caricando per ogni articolo una data di attivazione e disattivazione del prezzo.

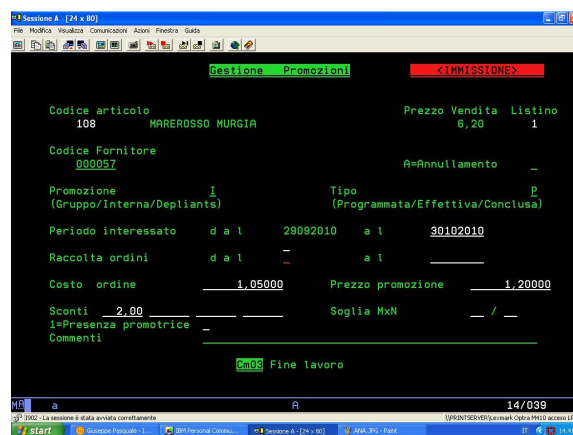


**Gestione Magazzino**

La contabilità di magazzino è integrata con l'area vendite e la gestione ordini fornitori (ricevimento merci) e consente la risoluzione sia di problematiche gestionali che fiscali.

Alcune delle funzioni previste sono :

- Valorizzazione a costo L.I.F.O. , Ultimo, Medio, Standard
- Gestione di più magazzini
- Interrogazione per singolo magazzino o riepilogative
- Stampa registro fiscale di magazzino
- Liste di controllo per articolo, causale, data registrazione, cliente/fornitore, agente
- Indice di rotazione
- Tempo di giacenza media (indica i giorni che mediamente un articolo è presente in magazzino consentendo di valutare la durata delle scorte)
- L'andamento in % (indica se l'articolo è in ascesa o in flessione rispetto allo stesso periodo dell'anno precedente)



**Gestione Vendite**
**Fatturazione e Bollettazione**

La fatturazione al banco consente di ricercare l'articolo mediante l'utilizzo di codici a barre, codice interno o ricerca alfabetica.

La procedura con l'utilizzo di lettori per codici a barre, limita gli errori di fatturazione, dovuti ad inesattezza dei codici, delle quantità o delle confezioni (ad ogni codice a barre, compresi quelli degli imballi è possibile attribuire una quantità per confezione che viene automaticamente riportata in fatturazione).

La procedura prevede la stampa di documenti di tipo misto in modo tale da produrre, in funzione delle necessità, fatture accompagnatorie, documenti di trasporto, note di credito ecc.

E' possibile stampare DDT e successive fatture con riepilogo di bolle. E' prevista la possibilità di stampare fatture descrittive senza articoli precodificati (utilizzate ad esempio per fatture promozionali ecc.). Per le aziende che provvedono anche al trasporto della merce sono previsti tabulati di prelievo e liste di carico per vettore, oltre alla possibilità di addebitare le spese di trasporto legandole al singolo prodotto (importo fisso o percentuale).

Sono previsti riepiloghi giornalieri delle fatture stampate per tipo di fatturazione.


**Gestione di un Terminale Cassa**

L'addetto agli incassi ha la possibilità di controllare la situazione contabile dei clienti con eventuali partite sospese. Può inoltre controllare se lo scoperto del cliente è superiore al "fido" concessogli segnalando l'eventuale eccedenza.

Nella prima nota cassa oltre alle entrate per vendite vengono registrate anche gli altri movimenti al fine di avere l'esatto riscontro di cassa serale stampando liste di quadratura.

**Gestione Agenti**

Consente alle aziende che operano con una propria rete di agenti, di calcolare le provvigioni maturate per ogni rappresentante e di stampare una serie di statistiche di vendita.

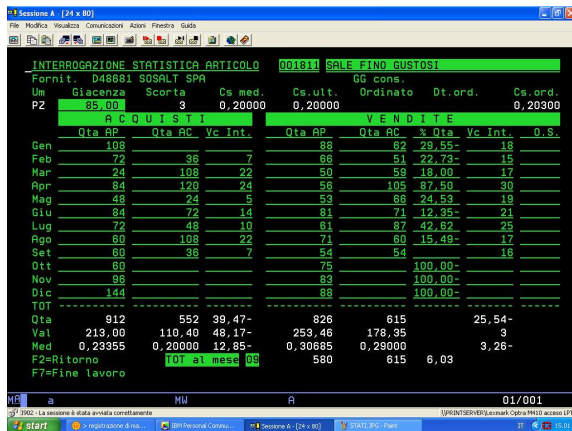
Sono considerate diverse metodologie di calcolo provvigionale.

E' inoltre disponibile un modulo applicativo (modulo opzionale) diretto a società di rappresentanza plurimandatarie che consente di gestire oltre che gli ordini per ogni ditta rappresentata, anche il rapporto provvigionale tra agente e sub-agente.

**Gestione Statistiche e Analisi Previsionali**

**Analisi Previsionali**

La procedura di magazzino attraverso una elaborata statistica determina automaticamente la scorta minima per ogni singolo prodotto, considerando in tale calcolo se l'articolo è stagionale, l'incremento o il decremento delle vendite nel periodo, l'eventuale incidenza delle offerte speciali, gli ordini fornitori in corso ed il tempo medio di consegna.



ACQUISTI				VENDITE			
Qta AP	Qta AC	Vc Int.	Qta AP	Qta AC	% Qta	Vc Int.	O.S.
Gen	108		88	62	29,55	18	
Feb	72	88	7	86	22,73	15	
Mar	24	108	22	58	19,00	17	
Apr	84	120	24	58	87,50	30	
Mag	48	24	5	53	24,59	19	
Giù	84	72	14	81	12,35	21	
Lug	72	48	10	61	42,62	25	
Ago	88	108	22	71	15,49	17	
Set	88	88	7	54		18	
Ott	88			75	100,00		
Nov	98			83	100,00		
Dic	144			88	100,00		
TOT							
Qta	812	552	89,47	928		25,54	
Val	219,00	110,40	48,17	259,48	178,95	3	
Med	0,23955	0,20000	12,85	0,30885	0,28000	3,26	
F2=Ritorno				580	615	0,03	
F7=Fine lavoro							

**Statistiche di Magazzino**

L'applicativo consente, mediante elaborazioni statistiche di magazzino, l'estrapolazione di informazioni di controllo estremamente utili, riassumibili nei seguenti punti :

- Interrogazioni e stampe sulla movimentazione mensile degli articoli
- Interrogazioni sulla movimentazione degli articoli da data/a data, anno in corso e precedente (ideale per il controllo di articoli ad alta rotazione o stagionali)
- Interrogazioni e stampe statistiche per fornitore e articoli trattati con evidenza dell'acquistato, venduto, giacenze, costi, medie e percentuali di incremento dell'anno in corso sull'anno precedente.
- Statistiche per agente
- Statistiche per categoria merceologica
- Statistiche dei margini di contribuzione per articolo, categorie merceologiche, fornitori

**Gestione Logistica e Spedizioni**

Questo modulo software prevede lo smistamento di informazioni riguardanti la merce che viene consegnata direttamente ai clienti.

In sintesi sono previste le seguenti funzioni:

- Stampe liste di prelievo merce, per articoli/ubicazione, organizzate in modo da facilitare il compito del preparatore nell'approntare gli ordini.
- Stampa di carico merce per vettore/cliente utilizzata per consentire, una volta prelevata la merce, la disposizione sull'automezzo dei prodotti divisi per consegna.

E' inoltre disponibile un Software applicativo verticale (opzionale), specificamente realizzato per i Centri di Distribuzione, indicato per le Aziende (medio/grandi) che operano esclusivamente come Ce.Di.

Il suddetto software permette la gestione del magazzino automatico con l'utilizzo di terminali in radio-frequenza installati sui carrelli elevatori. Tali terminali consentono, in real-time, di comunicare al carrellista i vari abbassamenti merce alle aree di piking. E' inoltre possibile, memorizzando il layout del magazzino, stampare, nella fase di carico merce, le etichette da apporre su ogni singolo bancale, consentendo così l'esatta ubicazione del prodotto.

Tale gestione ottimizza lo spazio disponibile in magazzino ed il tempo di prelievo merce, grazie alla comunicazione sui terminali radio, dell'esatta cella contenente il prodotto.

