

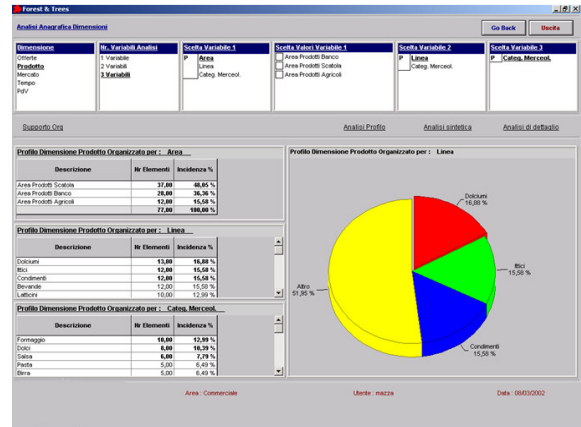
SM_RETAIL

Analisi Dati Processo Commerciale DSS Navigatore di Dati

La soluzione software **SM_Retail** rappresenta la risposta, progettata dalla **I.G. Italia**, alle esigenze informative aziendali relative al processo commerciale. L'obiettivo perseguito è quello di consentire di analizzare in maniera autonoma, flessibile e completa il rapporto impresa-cliente.

Le principali funzionalità previste sono :

- analisi drill down delle variabili mercato-prodotto
- analisi situazione per periodi (periodicità: settimanale, quindicinale, mensile, trimestrale, semestrale, ...)
- analisi confronto fra periodi (anno attuale, anno precedente, ...)
- analisi classificazioni marketing cliente / prodotto
- analisi confronto fra variabili
- analisi comportamento clienti / punti vendita
- generazione ed analisi cluster (raggruppamenti) reimpostati di clienti / punti vendita / prodotti
- analisi dettagliata cliente
- reporting generalizzato
- analisi grafica integrata



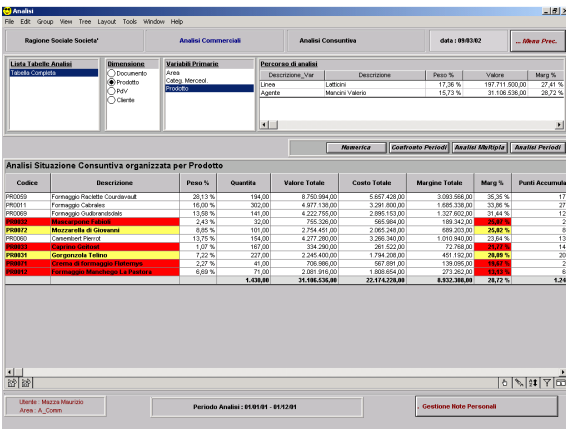
La logica di gestione

La soluzione consente interrogazioni ed operazioni di reporting che utilizzano dati contenuti su un database disegnato per ottenere la massima efficienza e flessibilità.

La banca dati è alimentata da fonti disponibili e certificate nell'ambito dell'impresa (sistema informativo gestionale, banche dati di mercato,...) e periodicamente importate all'interno della soluzione.

La periodicità di refresh dei dati del sistema **SM_Retail** è stabilita dall'impresa cliente.

Ogni utente abilitato può avere accesso alla soluzione secondo profili di sicurezza definiti in termini di funzionalità, visibilità e filtro dati.



The screenshot shows the 'Analisi Situazione Consuntiva organizzata per Prodotto' window. It contains a detailed table with columns for 'Codice', 'Descrizione', 'Peso %', 'Quantità', 'Valore Totale', 'Costo Totale', 'Margine Totale', 'Marg %', and 'Punti Accumulati'. The table lists various product codes and their associated financial and performance metrics.



Gli aspetti tecnici

La soluzione prevede l'utilizzo di personal computer e mondo Windows (Windows 95 e successivi, Windows NT).

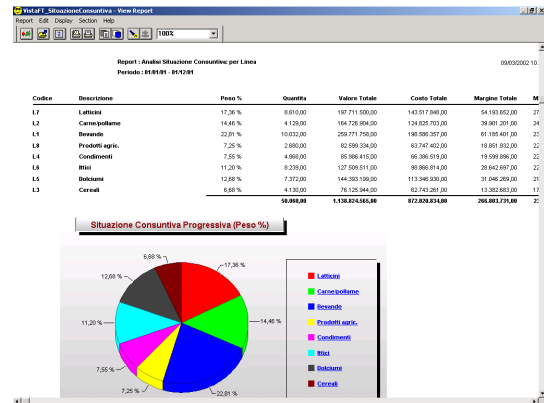
Può essere disponibile in versione stand alone (mole dati ridotta, mono utente) o in versione multiutente (server dati, clients applicativi collegati).

Può utilizzare ogni database purché di tipo relazionale visibile mediante ODBC.

La soluzione è attualmente certificata per i seguenti database:

- Microsoft Access
- Microsoft SQL Server
- Oracle
- Redbrick
- DB2

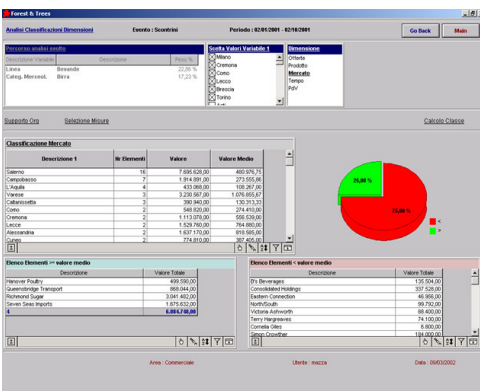
La scelta del database è comunque in larga misura indotta dalla mole di dati da trattare. La soluzione e' realizzata utilizzando un Tool di sviluppo distribuito Computer Associated appositamente studiato per lo sviluppo di soluzioni di datawarehouse e business intelligence.



Il percorso di progetto

I passi attraverso i quali può essere scomposto un progetto di inserimento della soluzione sono i seguenti :

- presa visione delle funzionalità e dei contenuti della soluzione
- predisposizione eventuale prototipo dimostrativo con dati forniti dall'impresa cliente secondo specifiche di massima fornite dalla I.G. Italia
- analisi puntuale dei fabbisogni informativi, delle sicurezze, dei dati disponibili
- analisi del set di report istituzionali (su specifica cliente) e set di reports standard
- definizione delle operazioni di estrazione dati da parte dell'impresa cliente
- certificazione dei dati estratti da parte della I.G. Italia
- disegno implementazione e tuning del database di analisi
- sviluppo reports istituzionali (su specifica cliente) installazione



- formazione applicativa agli utenti chiave
- formazione tecnica di base (generalità e sviluppo reports) agli utenti amministratori della soluzione
- verifica soddisfazione del cliente
- chiusura di progetto

